



aerazen lab®

Exclusive World Distributor

Aerazen Lab S.r.l.: Viale Majno 34 - 20129 Milano - Italy
ph. +39 392 9746341
info@aerazenlab.it - www.aerazenlab.it

follow us   Aerazen Lab Official

KOS/METHOD



protect your Beauty



Aerazen Lab è lieta di presentare un'innovativa linea di prodotti cosmetici:

KOSMETHOD®

La linea **Kosmethod** nasce da un'esperta equipe italo/svizzera di chimici e professionisti che operano nel settore cosmetico, con l'obbiettivo di creare soluzioni sempre più all'avanguardia nel tempo.

Kosmethod è un complesso di soluzioni sinergiche tra le più avanzate nel mondo della cosmetica, che, tramite formule tecnologicamente avanzatissime, combina ingredienti chimici ad elevate concentrazioni, raggiungendo così risultati immediati in totale sicurezza.




AeriaZen[®]
lab

regenerate your skin



Mixyal Evolution è l'ultima superlativa formulazione della linea **KOSMETHOD**. Nella sua avanzata componentistica annovera infatti un **acido ialuronico** che oltre ad essere di estrema purezza ed elevata concentrazione, ha anche un peso molecolare elevatissimo; ciò comporta un prodotto con una elevata densità, comprendendo altresì al suo interno diversi **aminoacidi** e loro **precursori** (come **prolina** e **idrossiprolina**) per aiutare i fibroblasti a produrre immediatamente collagene ed elastina, il **DMAE (Dimetilamminoetano)** in bassa concentrazione per un delicato effetto tensore e i **nucleotidi** (dna sodico) per ottenere un miglioramento del trofismo cutaneo oltre ad una azione anti radicali liberi. Lo **SNAP-8** è un octapeptide (combinazione di 8 aminoacidi naturali) che riduce la profondità delle rughe del viso causate dalla contrazione dei muscoli della mimica facciale, specialmente sulla fronte e intorno agli occhi, costituendo così una valida alternativa alla tossina botulinica, colpendo differientemente ed in maniera topica lo stesso meccanismo di formazione delle rughe.

Indicazioni: trattamento di rughe di tutti i tipi, rilassamenti cutanei di viso e corpo.

Ogni box contiene 10 flaconi da 5 ml


MIXYAL[®]
EVOLUTION

revitalizing and
regenerative treatment



KOSMETHOD




aeraZen[®]
lab

shine on




EVOLEYES[®]

**Anti Dark Circles
& Puffiness Solution**

L'innovativa formulazione di **EvoleyEs** è una perfetta sinergia tra tutti i peptidi più avanzati per la cura delle borse sotto gli occhi (puffy eyes) e delle occhiaie (dark circles).

L'**Acetyl Tetra Peptide - 5 (eyeseril)** è un potente polipeptide con proprietà antiedema: riducendo la quantità di liquidi sotto la pelle, nel caso specifico avrà una forte azione anti borse e schiarente per le occhiaie. Il complesso sinergico tra **Glicol Butilene, acqua** ed **estratto di plancton (eyedeline)** aumentando la degradazione della Bilirubina, riduce la pigmentazione vascolare e migliora sensibilmente elasticità e luminosità del contorno occhi, in combinazione sinergica con l'**Esapeptide -8 (Argirelina)** che è uno dei più potenti peptidi responsabili dell'attività distensiva della pelle poichè attenua la contrazione dei muscoli (azione Botox-line)

Indicazioni: borse ed occhiaie

Ogni box contiene 10 flaconi da 5 ml



KOSMETHOD



enhance skin tone


aerazen[®]
lab



LYFTON HARD è l'innovativa miscela cosmetica nata per ridare tono e rivitalizzare profondamente tutto il viso e le parti del corpo che necessitano di ritrovare tonicità.

L'**Acido ialuronico** in essa contenuto ha una purezza esterna ed un peso molecolare basso, appositamente studiato per rivitalizzare la pelle in sinergia con gli altri componenti.

Il **DMAE (Dimetilaminoetano o Norcolina)**, ridona tono e fermezza alla muscolatura soggetta al processo d'invecchiamento e aiuta a contrastare la comparsa delle rughe. L'utilizzo del DMAE causa un effetto lifting visibile che può già verificarsi dopo i primi 20-30 minuti successivi all'applicazione. L'**Acetil Decapeptide-3 (Rejuline)** è un innovativo Peptide Biometrico con diversi effetti sul ringiovanimento cutaneo tra i quali l'aumento dell'elasticità cutanea e l'induzione della sintesi di nuovo collagene ed elastina, generando attivamente nuove cellule cutanee. La **Niacinamide (Vitamina B3)** riduce la comparsa delle rughe e delle macchie cutanee, oltre a donare una sensazione di idratazione, migliorando l'elasticità cutanea, proteggendo e riparando la pelle dai raggi UV. L'**Acetilcisteina** contenuta in Lyfton Hard è presente per le sue proprietà fortemente antiossidanti, mentre i **Glicosaminoglicani Idrolizzati (H GAG)** hanno una funzione di mantenimento del trofismo, dell'idratazione e dell'elasticità cutanea.

Indicazioni: Indicato per prevenire e correggere i segni dell'invecchiamento cutaneo tra cui le linee sottili e rughe, decolorazione della pelle e perdita di consistenza della pelle o flaccidità del viso collo e décolleté.

Ogni box contiene 10 flaconi da 5 ml


LYFTON[®]
HARD

Lifting and
Tonic Solution 5 ml



KOSMETHOD




aeraZen[®]
lab

improve eye contour look




STYLE[®]eyes

**anti-aging and
lifting treatment**

STYLE EYES è un prodotto cosmetico altamente innovativo;

oltre a contenere **acido ialuronico** in alta concentrazione, comprende anche importantissimi componenti quali:

Aminoacidi: Lisina - Leucina - Stidina - Isoleucina

Vitamine: Riboflavina

Minerali: Idrossido di Sodio

L'azione combinata di tutti questi componenti ha la funzione di ristrutturare e rigenerare le cellule, mentre gli antiossidanti agiscono come protettori delle stesse stimolando i fibroblasti alla produzione di nuovo collagene, migliorando l'idratazione della pelle e ripristinandone i volumi perduti, riducendo i gonfiori e favorendo quindi l'attenuazione e l'eliminazione delle così dette "borse". La **pantofina** è un attivo cosmetico costituito da **diglicerina** e da estratto di **pino marittimo**, il quale ha proprietà idratanti ed antiossidanti essendo ricco di **picrogenolo**, uno dei più potenti antiossidanti esistenti; il **mannitolo** invece è un polialcol inserito per donare soprattutto una consistente idratazione in sinergia con gli altri elementi presenti.

Indicazioni: rughe d'espressione, specialmente quelle attorno agli occhi, borse ed occhiaie, rughe superficiali del viso.

Ogni box contiene 10 flaconi da 5 ml



KOSMETHOD




aerazen[®]
lab

enhance skin elasticity



IDEMYAL è un prodotto anti-aging che unisce vari fattori dermorigeneranti e potenti antiossidanti per aiutare la rigenerazione della pelle e migliorarne l'aspetto. La sua formula contiene **glucosaminoglicani idrolizzati** e **acido ialuronico**, tra i principali costituenti dei tessuti connettivi del corpo umano, la cui funzione consiste nel regolare la quantità di acqua nella pelle, mantenendola idratata ed elastica. Il **Copper Tripeptide-1**, un importante attivo anti-aging, stimola la sintesi del collagene e dell'elastina nel corpo umano, favorendo la rigenerazione della pelle e proteggendo l'epidermite da stress ossidativo e da photo invecchiamento. Il **Dmae (Dimetilaminoetano o Norcolina)**, molecola precursore dell'acetilcolina, che ha la capacità di attivare i neurotrasmettitori per la contrazione muscolare donando maggior tono al muscolo e alla pelle rispetto al normale stato di riposo. Inoltre, la presenza della **superossido dismutasi** e del **glutazione**, il cui effetto sinergico conferisce notevoli proprietà antiossidanti al prodotto. La superossido dismutasi (SOD) è un enzima antiossidante prodotto nel nostro corpo per "neutralizzare" i radicali liberi derivati dall'ossigeno, che riduce quindi i danni da radicali liberi sulla pelle; il glutazione è invece un tripeptide la cui azione, connessa alla SOD, consente di mantenere un basso livello di radicali liberi nelle cellule. La **vitamina E (alfa-tocoferolo)** e la **vitamina C (acido ascorbico)** fungono come antiossidanti riattivando l'ossigeno nei tessuti: la vitamina C contribuisce alla sintesi dell'idrossipolina necessaria per la sintesi del collagene, mentre la vitamina E è coinvolta nella sintesi e attività dell'epitelio e nel metabolismo di proteine, carboidrati e grassi. Completano la formula altri eccipienti antiossidanti e con funzioni rigeneranti dei tessuti quali il **tè verde**, la **glicina**, la **glicerina**, la **prolina**, l'**arginina**, il **mannitolo**, il **pantenolo** e l'estratto di **centella asiatica**.

Indicazioni: Ideale per contrastare e prevenire l'invecchiamento cutaneo, indicato per viso, corpo, e smagliature.

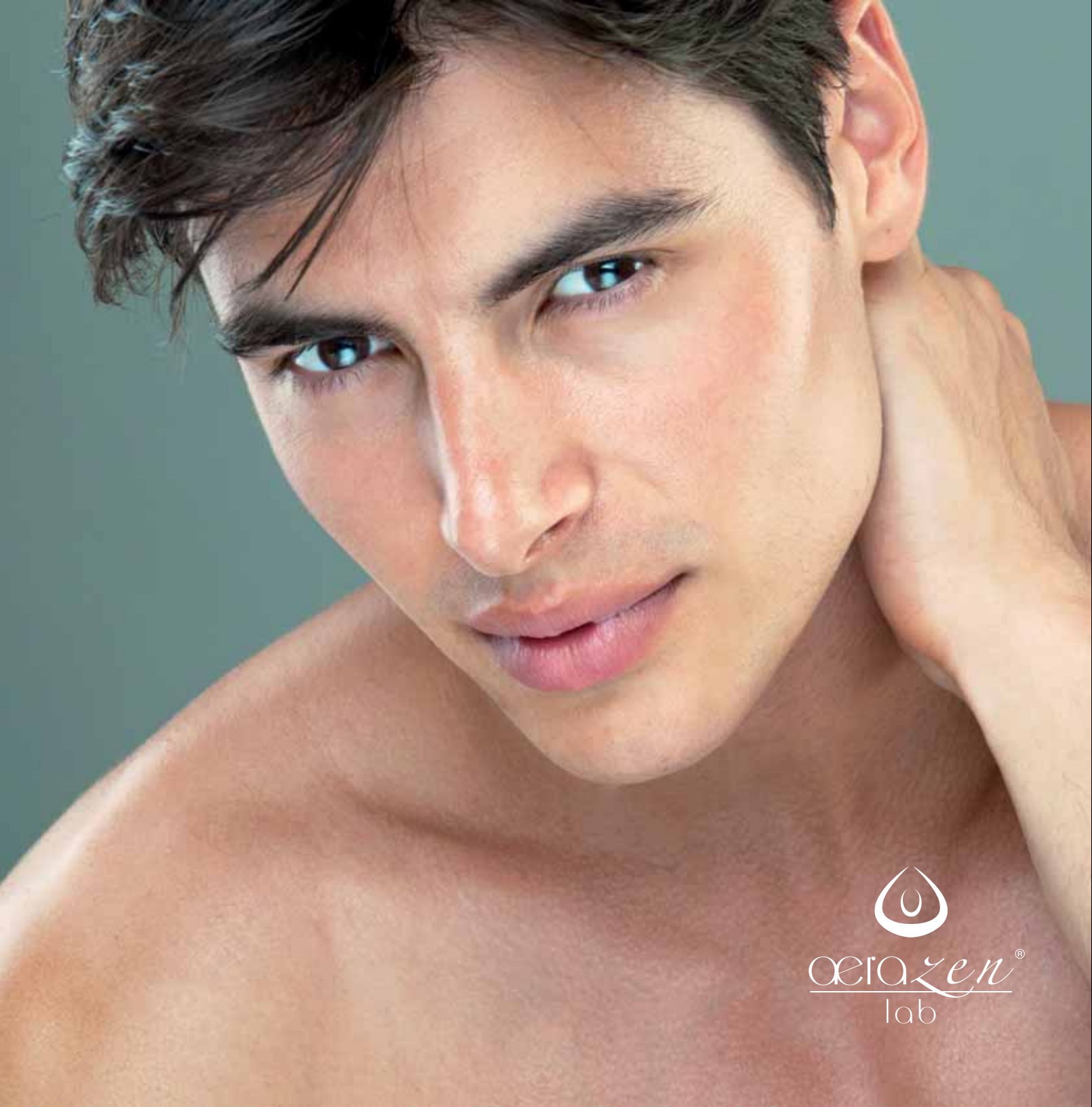
Ogni box contiene 5 flaconi da 10 ml


IDEMYAL[®]

lifting treatment
peptides based



KOSMETHOD




aerazen[®]
lab

Energy for your Hair



GENHAIR è una delle più complete soluzioni sinergiche per ridare forza e vitalità ai capelli.

Il **D-pantenolo** contribuisce a migliorare l'utilizzo dell'energia contenuta negli alimenti, migliora il rinnovamento cellulare, aiuta a creare anticorpi, accelera la guarigione delle ferite e dona vitalità e forza ai capelli.

La **Piridossina** ha il ruolo di sintetizzare carboidrati, proteine, grassi, oltre che indurre la formazione dei globuli rossi e degli ormoni; intervenendo nella sintesi delle proteine e trovandosi negli aminoacidi partecipa alla produzione degli anticorpi.

La **vitamina B1 (Tiamina)** è vitale nel metabolismo degli zuccheri ed ha un ruolo importante nella conduzione degli impulsi nervosi e metabolismo dell'ossigeno.

La **vitamina H (Biotina)** agisce come revitalizzante e tonico, migliorando l'aspetto e il tono della pelle.

Indicazioni: Indicato come riparatore e regolatore capillare.

Ogni box contiene 10 flaconi da 5 ml


GENHAIR[®]

**rigenerating hair
solution**

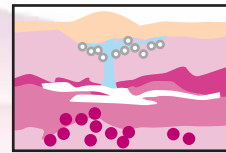


KOSMETHOD

La cellulite attraversa 3 stadi di gravità crescente:

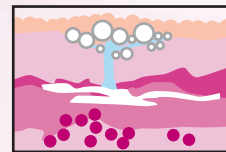
FASE EDEMATOSA:

Caratterizzata da gonfiore per il ristagno del plasma negli spazi interstiziali. La pelle non ha ancora perso vigore ed elasticità.



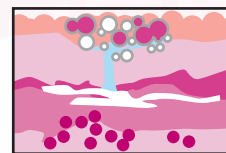
FASE FIBROSA:

Le cellule di grasso si ingrossano e provocano noduli accompagnati da capillari dilatati. L'epidermide inizia a perdere tono ed elasticità.



FASE SCLEROTICA:

I noduli si riproducono e si uniscono rendendo l'effetto a buccia d'arancio irrimediabilmente visibile.



truly effective on



Gli ingredienti di **Fibrojenyx Cell** sono stati scelti in modo da combattere le adiposità localizzate, stimolare il drenaggio e il circolo dei liquidi stagnanti, prevenire e riparare le alterazioni causate dallo stress ossidativo, sostenere la produzione di collagene favorendo l'idratazione e l'elasticità.

La **Caffeina** ha proprietà lipolitiche ma notevole è anche la sua capacità di stimolare il drenaggio e la rimozione dei liquidi stagnanti (funzione antiedematosa), mentre l'**Acido desossicolico** ha un'azione lipolitica ed è anche detergente sui lipidi di membrana degli adipociti, ne causa la rottura con liberazione dei trigliceridi nello spazio interstiziale.

La **Vitamina E (Alfaticofero)** idrosolubile è caratterizzata da un elevatissimo potere antiossidante; aiuta il mantenimento dell'elasticità cutanea e la sua idratazione rinforzando il film idrolipidico, permette di ridurre l'eritema e l'edema indotti dal sole; ha poi un'importante funzione vaso protettiva.

La **Carnitina** è un aminoacido non promico a catena corta, uno zwitterione, capace di veicolare i grassi all'interno del compartimento cellulare, in cui i medesimi vengono demoliti per produrre energia (azione shuttle); notevoli anche le sue proprietà vaso protettive e anti ossidanti.

Indicazioni: cellulite edematosa e fibrosa, liporiduttore in tutti i casi di soggetti allergici alla Fosfatidilcolina.

Ogni box contiene 6 flaconi da 20 ml



FIBROJenyx[®] Cell

**liposculpting
and fibrotic cellulite**

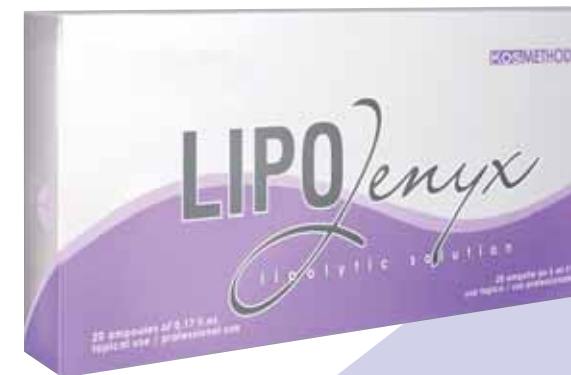


KOSMETHOD




aeraZen[®]
lab

redefine your body



LIPOJenyx[®]

lipolytic solution

Lipojenyx è la formula universalmente riconosciuta come la migliore "Sinergia Lipolitica".

La **fosfatidicolina** è una molecola appartenente ai fosfolipidi derivata dalla lecitina di soia. Applicata localmente ha la virtù di dissolvere il grasso solido localizzato attaccando le adiposità grazie anche alla combinazione con l'**Acido desossicolico** che è un agente solubilizzante.

La loro azione determina la rottura degli adipociti con successiva saponificazione del grasso e conseguente eliminazione.

La **Vitamina E (Alfatocoferolo)** idrosolubile è caratterizzata da un elevatissimo potere antiossidante; aiuta il mantenimento dell'elasticità cutanea e la sua idratazione rinforzando il film idrolipidico, permette di ridurre l'eritema e l'edema indotti dal sole; ha poi un importante funzione vaso protettiva.

Indicazioni: cellulite, liporiduttore, grasso addominale, culotte de Cheval, doppio mento.

Ingredienti: Acqua, Fosfatidilcolina, acido desossicolico, alcool benzilico, cloruro di sodio, Vitamina E.

Ogni box contiene 20 fiale da 5 ml



KOSMETHOD